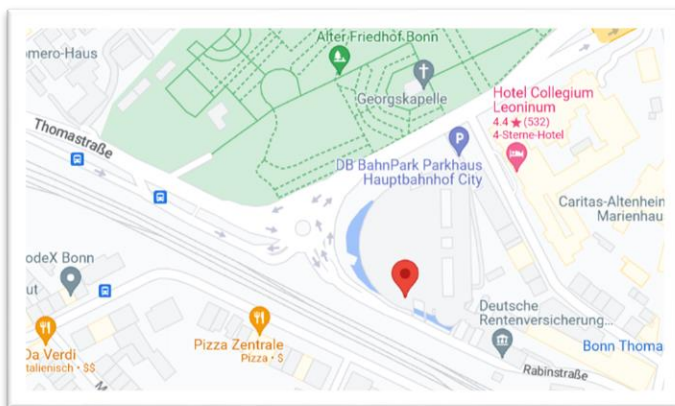


Herzlich Willkommen am neuen Institutsstandort in der **Rabinstraße 8!**

Liebe Studierende,

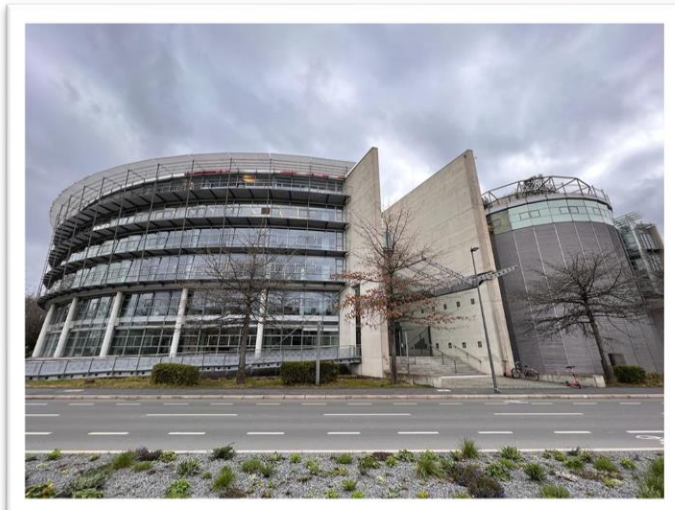
wir freuen uns, Sie seit dem Beginn des Sommersemesters 2023 in unserem ‚neuen‘ Institut in der Rabinstraße 8 begrüßen zu dürfen! Gerne möchten wir Ihnen unser neues Gebäude vorstellen und Ihnen die Orientierung ein wenig erleichtern:

Das neue Gebäude



Sie finden unsere Büros sowie die meisten unserer Seminarräume ab sofort im neuen Gebäude in der **Rabinstraße 8**, zwischen Hauptbahnhof und Altem Friedhof. Das Gebäude ist barrierefrei über eine Rampe von der Rabinstraße aus erreichbar.

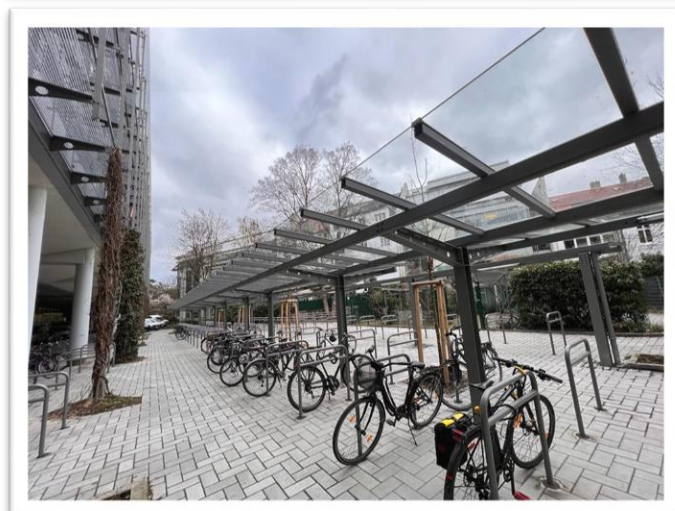
Das **Hauptgebäude**, in dem weiterhin unsere Vorlesungen, aber auch einige Seminare stattfinden, erreichen Sie von der Rabinstraße aus durch die Innenstadt fußläufig in ca. 10 Minuten.



Unsere neue Postanschrift:

Institut für Germanistik, Vergleichende
Literatur- und Kulturwissenschaft
Rabinstraße 8
53111 Bonn

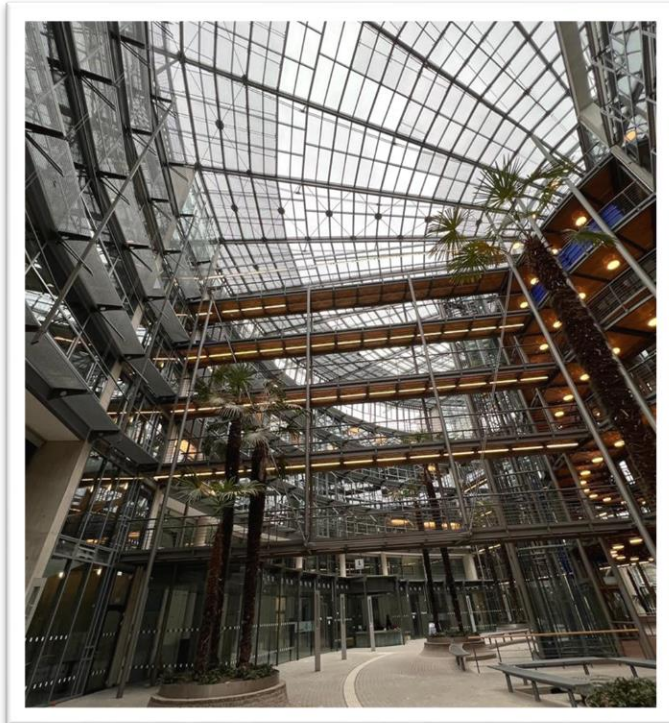
Das Postfach des Instituts befindet sich im EG rechts neben Seminarraum 13, die **Dozentenpostfächer** befinden sich im 2. OG im Treppenhaus 1.



Überdachte **Fahrradständer** befinden sich rechts seitlich neben dem Hauptgebäude.

Im EG des Gebäudes befindet sich die **Cafeteria**, in dem es mittags auch warme Speisen gib. Kaffee- und Snackautomaten befinden sich im Flur rechts neben der Cafeteria.

Unsere Büros



Unsere **Büros** sind über den überdachten Innenhof wahlweise linker Hand über die Treppenhäuser oder barrierefrei rechter Hand über die Fahrstühle und Brücken erreichbar.

Unsere Büros liegen im 1. und 2. Obergeschoss des sog. ‚Rundbaus‘.



Im 1. OG finden Sie die Büros der folgenden Abteilungen (auf dem Flur v.l.n.r.):

- Germanistische Linguistik
- Germanistische Mediävistik
- Skandinavistik
- Neuere deutsche Literaturwissenschaft

Das Geschäftszimmer befindet sich in Büro 1.012, das Studiengangsmangement in Büro 1.013.



Im 2. OG befinden sich links auf dem Flur die Büros der folgenden Abteilungen:

- Fachdidaktik Deutsch
- Vergleichende Literaturwissenschaft/
Komparatistik

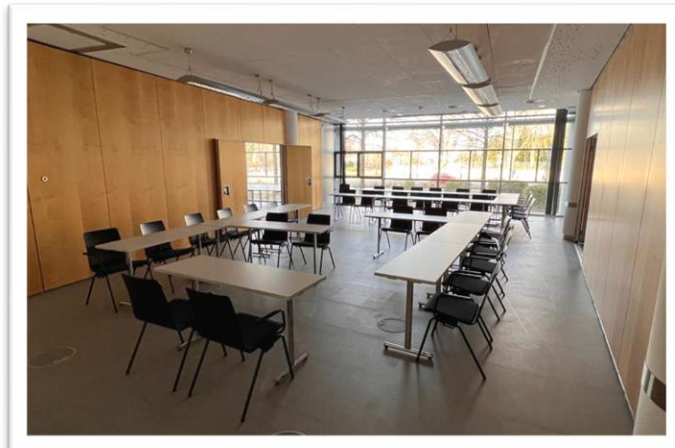
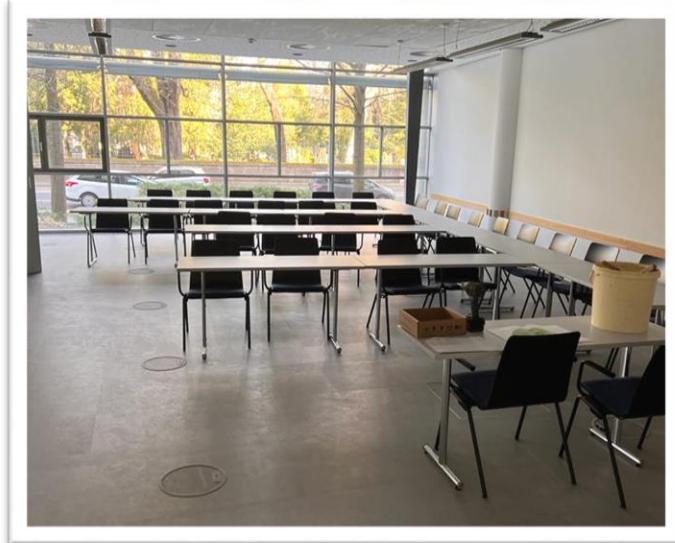
Rechter Hand grenzen die Büroräume der Anglistik an.

Unsere Seminarräume

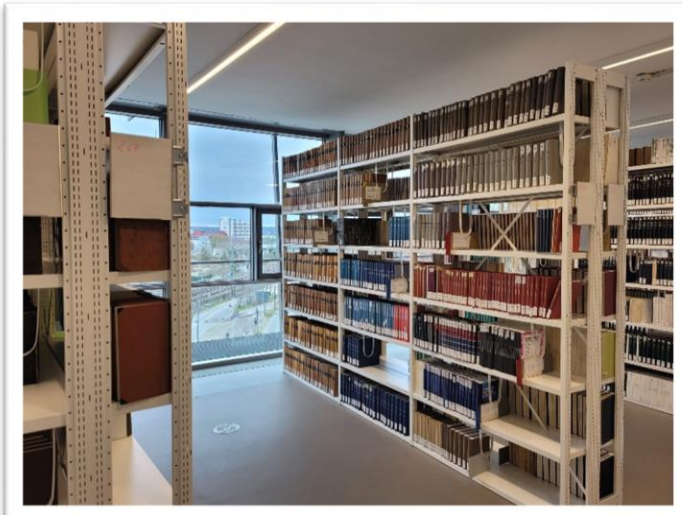


In der Rabinstraße finden Sie die Seminarräume im Erdgeschoss linker Hand in Richtung der Bahnschienen/des Alten Friedhofs. Unsere Lehrveranstaltungen finden i.d.R. in den **Seminarräumen 9, 10 und 13** statt.

Außerdem nutzen wir auch die **Besprechungsräume 1.033 und 1.038** im 1. Obergeschoss auf der Ebene unserer Büros als weitere Seminarräume. Gelegentlich nutzen wir in stark nachgefragten Zeitfenstern auch Räume unserer Nachbarinstitute im Gebäude. An der ersten Zahl vor dem Punkt können Sie ablesen, in welcher Etage sich der Raum befindet.



Die neue Fachbibliothek Philologien



In der neuen **Fachbibliothek Philologien** ist unsere ehemalige Institutsbibliothek fusioniert mit den Bibliotheken der Romanistik, Altphilologie und Anglistik. Sie finden die Fachbibliothek in der Rabinstraße im 4. OG.

Neben einem umfangreichen Buchbestand hält die Bibliothek auch Besprechungsräume für studentische Arbeitsgruppen sowie Arbeitsplätze – auch für Studierende mit besonderen Einschränkungen und Bedarfen – bereit.

<https://www.philfak.uni-bonn.de/de/fakultaet/einrichtungen/fachbibliothek-philologien#anchor-none>



Die Dachterrasse



Über dem Dekanat unserer Philosophischen Fakultät im 5. Obergeschoss erwartet Sie die weitläufige Dachterrasse mit Rundumblick über Bonn.



Wir freuen uns auf Sie!